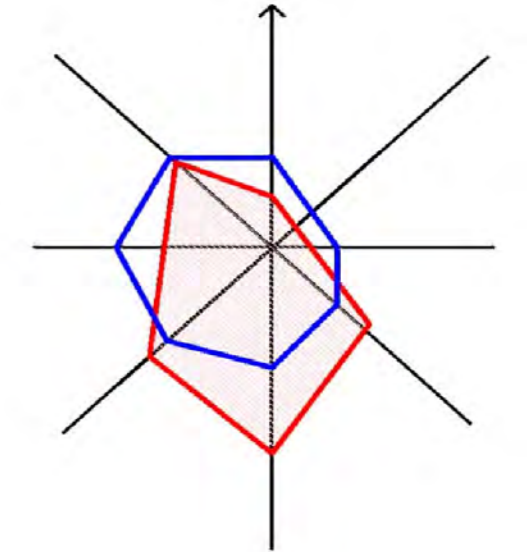
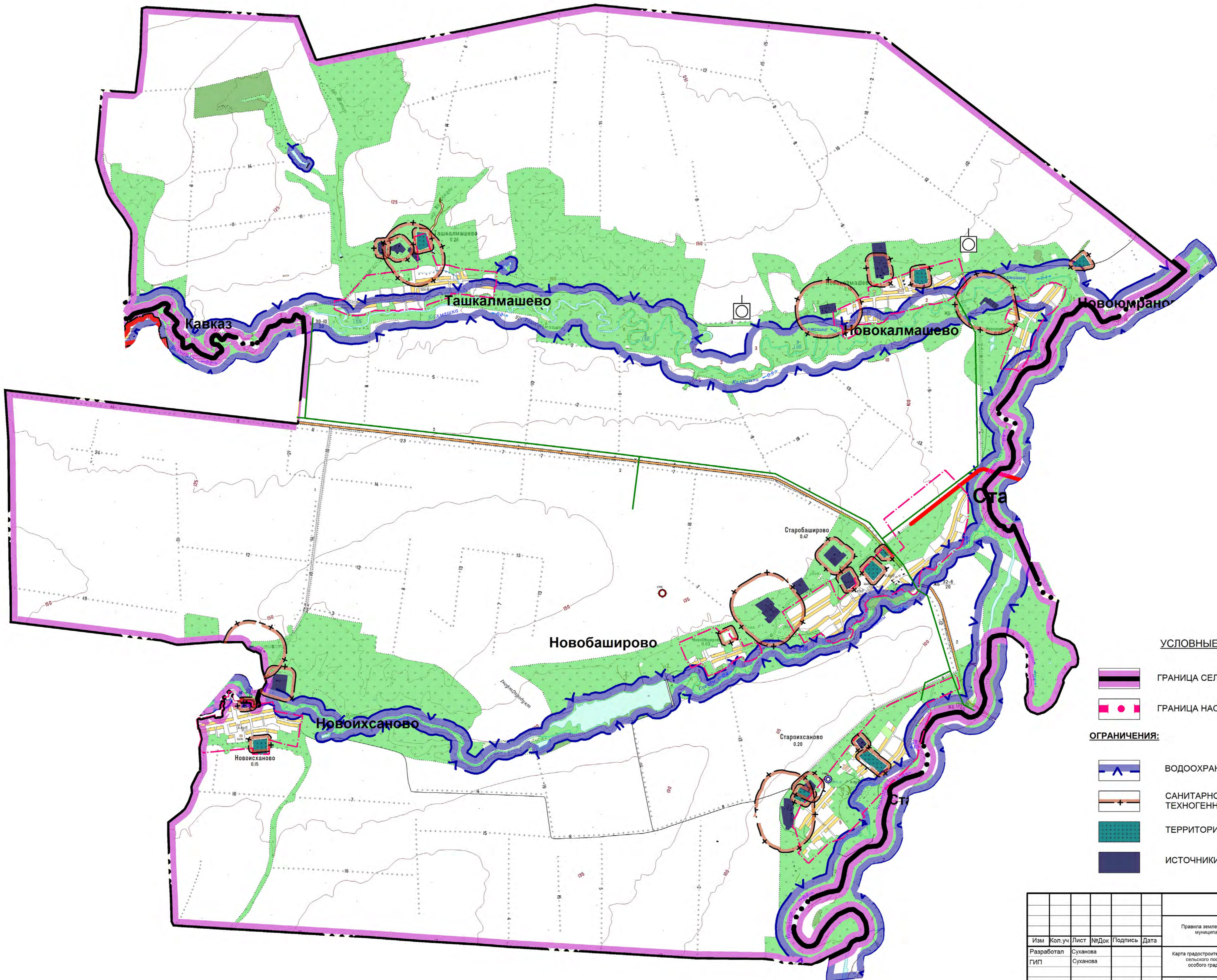




ПРАВИЛА ЗЕМЛЕПОЛЬЗОВАНИЯ И ЗАСТРОЙКИ СЕЛЬСКОГО ПОСЕЛЕНИЯ БАШИРОВСКИЙ СЕЛЬСОВЕТ МУНИЦИПАЛЬНОГО РАЙОНА ЧЕКМАГУШЕВСКИЙ РАЙОН РЕСПУБЛИКИ БАШКОРТОСТАН





САНИТАРНО-ЗАЩИТНЫЕ ЗОНЫ ТЕХНОГЕННЫХ СТАЦИОНАРНЫХ И ДИНАМИЧЕСКИХ ИСТОЧНИКОВ, ЛИНЕЙНЫХ СООРУЖЕНИЙ. ВОДООХРАННЫЕ ЗОНЫ, ЗОНЫ САНИТАРНОЙ ОХРАНЫ ВОДОЗАБОРОВ, ЗОНЫ ОХРАНЫ ЕСТЕСТВЕННЫХ ЛАНДШАФТОВ. М 1:5000



УСЛОВНЫЕ ОБОЗНАЧЕНИЯ:

-  ГРАНИЦА СЕЛЬСКОГО ПОСЕЛЕНИЯ
-  ГРАНИЦА НАСЕЛЕННОГО ПУНКТА

ОГРАНИЧЕНИЯ:

-  ВОДООХРАННАЯ ЗОНА
-  САНИТАРНО-ЗАЩИТНЫЕ ЗОНЫ СТАЦИОНАРНЫХ ТЕХНОГЕННЫХ ИСТОЧНИКОВ
-  ТЕРРИТОРИИ КЛАДБИЦ
-  ИСТОЧНИКИ ЗАГРЯЗНЕНИЯ

Имя, Подпись	Подп. и дата
Имя, Подпись	Имя, № дубл.
Имя, Подпись	Имя, № дубл.
Имя, Подпись	Имя, № дубл.

						14/17-ПЗЗ			
						Правила землепользования и застройки сельского поселения Башировский сельсовет муниципального района Чекимагушевский район Республики Башкортостан			
Изм.	Кол.уч.	Лист	№Док.	Подпись	Дата	Карта градостроительного зонирования территории сельского поселения в части границ зон особого градостроительного контроля.	Стадия	Лист	Листов
Разработал	Суханова	Суханова					ПЗЗ	1	10
						Санитарно-защитные зоны техногенных стационарных и динамических источников, линейных сооружений. Водоохранная зона, зоны санитарной охраны водозаборов, зоны охраны естественных ландшафтов. М 1:5000	ООО "Геопроект" г.Уфа		
Н.контр.	Прямущико								